

Silikatbaseret curingmembran

Anvendelsesområde

Concure S reducerer vandfordampning og sikrer et tilfredsstillende hærdningsforløb af betonoverfladen.

Concure S anvendes fortrinsvis på betonoverflader, som skal viderebehandles med pudslag eller maling.

Fordele

- Eliminerer risikoen for revnedannelser som følge af plastisk svind
- Høj effektivitet - forhindrer vandfordampning fra de frie flader
- Sikrer optimal hærdningsforløb af betonoverfladen og dermed undgår porøse, støvende overflader
- Fri for olie, voks og paraffin - sikrer optimal vedhæftning for efterfølgende behandling med pudslag eller maling
- Let at påføre

Beskrivelse

Concure S leveres som en klar væske, baseret på silikatopløsning, som er sprøjtbar.

Når **Concure S** kommer i berøring med betonoverfladen, reduceres vandfordampning og dermed udtørring. I færdigblandet beton bevares dermed muligheden for hærdningsprocessens normale forløb, svindrevner minimeres, og betonen kan udvikle den forventede kvalitet.

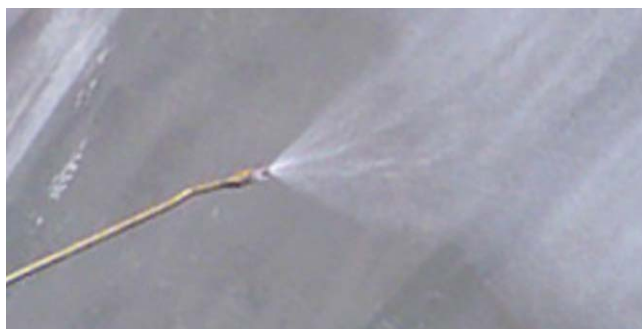
Da **Concure S** ikke indeholder olie, voks og paraffin, efterlades ingen film, som kan forringe efterfølgende vedhæftning af pudslag eller maling.

Standarder

Concure S opfylder kravene til 75% tilbageholdelse af vand (afprøvet efter ASTM C309. Målt effektivitet : > 85%).

Egenskaber

Udseende	: Klar væske
Aktive komponenter	: Silikatopløsning
pH	: 11.5 ± 1.0
Densitet	: 1.205 ± 0.015 kg/ltr. v/+20°C



Begrænsninger

- Anvend ikke **Concure S**, når temperaturen i omgivelserne er +3°C og derunder.
- Ved mulighed for alkali-reaktive tilslag, anbefales **Concure WB**.

Udførelse

Concure S påføres med egnet sprøjteudstyr.

Concure S skal påføres snarest muligt efter betonoverfladen er fri for overfladevand. Sprøjtedysen holdes i en afstand af ca. 45 cm fra betonoverfladen, og føres frem og tilbage for at sikre en ensartet overfladedækning. Sprøjtetrykket må holdes konstant for at opnå det bedste resultat.

Det er vigtigt, at **Concure S** påføres i et jævnt og tyndt lag.

Undgå "søer", da dette kan resultere i revnedannelser.

Såfremt overfladen skal glittes bør **Concure S** først påføres efter glitning. Som for-curing inden glitning anbefales **Nitobond ST** (se separat datablad).

Dosering

Som standard dosering anbefales 0.1-0.2 ltr./m² (5-10 m²/ltr.), afhængig af underlagets porøsitet.

Viderebehandling

Concure S kan overfladebehandles med beskyttende og/eller dekorative malinger uden forudgående afrensning, f.eks. **Dekguard**-systemet, se separate datablade.

Overfladebehandling skal altid ske med en for **Concure S** forenelig maling. I tvivlstilfælde anbefales det altid at udføre en prøve.

Overfladen kan fremstå med "hvide skjolder" efter hærdning. Disse skjolde har ingen betydning for det færdige resultat, og er ikke nødvendige at fjerne inden viderebehandling.

Rengøring

Concure S fjernes fra sprøjteudstyr og værktøj med rent vand straks efter brug.

Emballage

Concure S leveres i 15 liter plastdunke, 200 liter tromler samt i 1000 liter container.

Opbevaring og holdbarhed

Concure S har en lagerholdbarhed på 12 måneder ved indendørs opbevaring (+5°C til +35°C) i uåbnet originalembalage.

Skal beskyttes mod længerevarende sollys og frost.

Forholdsregler

Sikkerhedsdatablad kan rekvireres på www.fosroc.com eller tlf.nr. +45 74 84 88 84.

Fosroc® Concure S



Fosroc A/S
Industriparken 27
Skodborg
DK-6630 Rødding

www.fosroc.com

Forbehold

De tekniske informationer og arbejdsanvisninger er afgivet af Fosroc A/S med det formål at hjælpe brugeren til at få det bedst mulige og mest økonomiske resultat. Vore anvisninger er baseret på mange års erfaring samt på vor nuværende viden. Da arbejdsforhold hos brugeren ligger uden for vor kontrol, kan vi ikke påtage os et ansvar for de resultater, som en bruger måtte opnå ved anvendelsen af produktet. Det påhviler altid brugeren at foretage de i hans tilfælde nødvendige forholdsregler for at efterleve gældende regler. Opstår der tvivl om produktets egenskaber eller anvendelse, skal Fosroc A/S straks kontaktes. I øvrigt henvises til vore generelle salgs- og leveringsbetingelser.

telefon:
+45 74 84 88 84

email:
fosroc.dk@fosroc.com

 Fosroc Denmark